

## Вступительные экзамены ЕГЭ:

- Русский язык;
- Обществознание;
- История России

В процессе обучения регионоведы изучают широкий спектр предметов, в т.ч.: Международные отношения и внешняя политика России, Россия и страны Востока, Национальная и региональная безопасность, Этническая и гражданская идентичность, География России, Этнология России, Государственное и муниципальное управление, Экономика России, Социально-политическая система РФ, Экстремизм и национальная безопасность, Религия и политика в России, Национальная и государственно-конфессиональная политика, Историческая психология, Социальная антропология, Народы и религии Сибири и Центральной Азии, Россия и СНГ, Туристические ресурсы России и другие предметы, связанные с характеристикой экономического, правового и социального потенциала Российской Федерации

Особое внимание уделяется изучению иностранных языков, которые необходимы для реализации полученных профессиональных компетенций в сфере регионального управления и международного сотрудничества. Студенты изучают иностранный язык как в виде базового предмета «Иностранный язык» (английский, немецкий), так и в специальных курсах «Язык дипломатического общения», «Деловая переписка на иностранном языке» и др.).

Программа рассчитана на 4 года. Выпускникам присваивается степень бакалавра.

После окончания бакалавриата студенты имеют возможность продолжить обучение в магистратуре по направлению «Регионоведение России»

по магистерской программе «Региональное управление, межкультурное взаимодействие и международное сотрудничество России» (научный руководитель – д.и.н., профессор П.К. Дашковский).



[VK.COM/REGIONOVEDASU](https://vk.com/regionovedasu)

Адрес электронной почты:

[dashkovskiy@fpm.asu.ru](mailto:dashkovskiy@fpm.asu.ru);

Телефоны для справок:

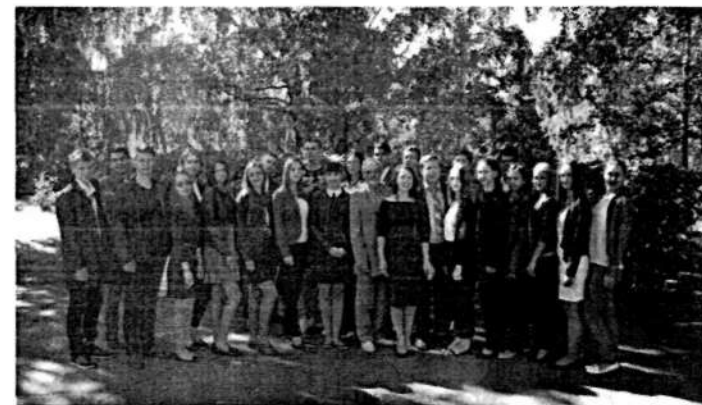
8 (3852) 296-626, 296-629

Звонить по будням с 9:00 до 16:00



ФГБОУ ВО  
«Алтайский государственный  
университет»

Факультет массовых коммуникаций,  
филологии и политологии



НАПРАВЛЕНИЕ  
«РЕГИОНОВЕДЕНИЕ  
РОССИИ»

(СПЕЦИАЛИЗАЦИЯ  
«РЕГИОНАЛЬНОЕ УПРАВЛЕНИЕ  
И МЕЖДУНАРОДНОЕ  
СОТРУДНИЧЕСТВО РОССИИ»)